



DIPUTACIÓN DE CÁCERES

ORGANISMO AUTÓNOMO PARA EL DESARROLLO LOCAL

INFORME DE EVOLUCIÓN DEL EMPLEO

Ámbito temporal ANUAL:	DESDE ENERO DE 2007 HASTA DICIEMBRE DE 2007
Ámbito temporal INTERANUAL:	INTERANUAL 2007/2008
Ámbito territorial:	MANCOMUNIDAD SIERRA DE SAN PEDRO
Fecha del informe:	25/11/2008

CONTENIDO

EVOLUCIÓN DEL EMPLEO ANUAL

EVOLUCIÓN DEL EMPLEO INTERANUAL

EVOLUCIÓN COMPARADA DEL EMPLEO ANUAL

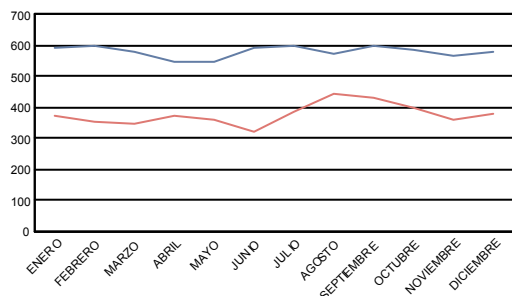
EVOLUCIÓN COMPARADA DEL EMPLEO INTERANUAL

Informe de MANCOMUNIDAD SIERRA DE SAN PEDRO sobre la evolución anual de personas demandantes y paradas (ambos sexos) de todos los sectores productivos

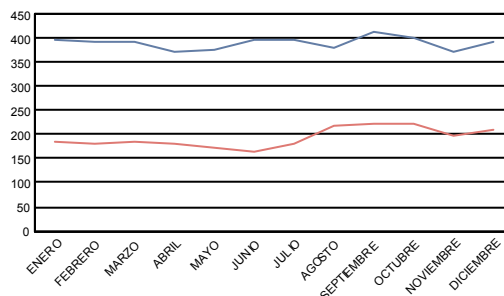
Municipio: MANCOMUNIDAD SIERRA DE SAN PEDRO
 Fecha de los datos: 25/11/2008
 Fecha de los datos mostrados: DESDE ENERO DE 2007 HASTA DICIEMBRE DE 2007

GRÁFICO DE EVOLUCIÓN

DEMANDANTES



PARADOS /AS



AÑO	MES	HOMBRES	MUJERES	TOTAL	TOTAL	MUJERES	HOMBRES	MES	AÑO
2007	ENERO	372	594	966	583	398	185	ENERO	2007
2007	FEBRERO	350	599	949	572	391	181	FEBRERO	2007
2007	MARZO	346	582	928	575	391	184	MARZO	2007
2007	ABRIL	370	545	915	553	373	180	ABRIL	2007
2007	MAYO	360	548	908	552	378	174	MAYO	2007
2007	JUNIO	319	591	910	562	398	164	JUNIO	2007
2007	JULIO	382	600	982	581	399	182	JULIO	2007
2007	AGOSTO	443	574	1017	597	380	217	AGOSTO	2007
2007	SEPTIEMBRE	431	601	1032	634	413	221	SEPTIEMBRE	2007
2007	OCTUBRE	396	587	983	624	402	222	OCTUBRE	2007
2007	NOVIEMBRE	358	567	925	570	372	198	NOVIEMBRE	2007
2007	DICIEMBRE	377	577	954	603	393	210	DICIEMBRE	2007

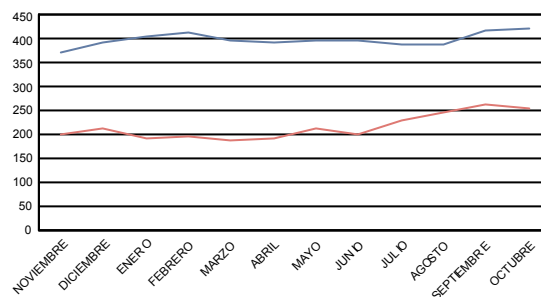
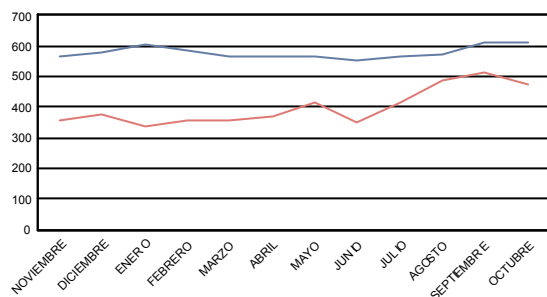
Informe de MANCOMUNIDAD SIERRA DE SAN PEDRO sobre la evolución interanual de personas demandantes y paradas (ambos sexos) de todos los sectores productivos

Municipio: MANCOMUNIDAD SIERRA DE SAN PEDRO
 Fecha de los datos: 25/11/2008
 Fecha de los datos mostrados: INTERANUAL 2007/2008

GRÁFICO DE EVOLUCIÓN

DEMANDANTES

PARADOS /AS



AÑO	MES	HOMBRES	MUJERES	TOTAL	TOTAL	MUJERES	HOMBRES	MES	AÑO
2007	NOVIEMBRE	358	567	925	570	372	198	NOVIEMBRE	2007
2007	DICIEMBRE	377	577	954	603	393	210	DICIEMBRE	2007
2008	ENERO	334	601	935	599	407	192	ENERO	2008
2008	FEBRERO	358	583	941	608	414	194	FEBRERO	2008
2008	MARZO	359	566	925	583	396	187	MARZO	2008
2008	ABRIL	371	562	933	585	392	193	ABRIL	2008
2008	MAYO	414	566	980	607	395	212	MAYO	2008
2008	JUNIO	347	553	900	597	396	201	JUNIO	2008
2008	JULIO	415	565	980	618	388	230	JULIO	2008
2008	AGOSTO	487	574	1061	634	389	245	AGOSTO	2008
2008	SEPTIEMBRE	512	610	1122	678	416	262	SEPTIEMBRE	2008
2008	OCTUBRE	472	611	1083	672	420	252	OCTUBRE	2008

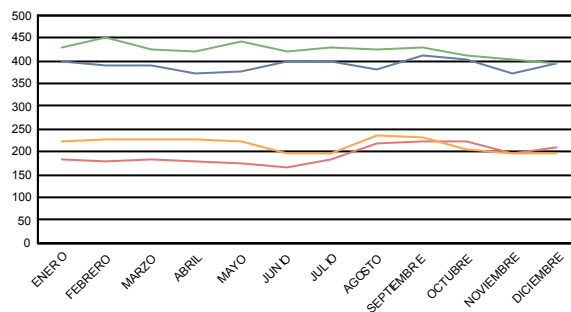
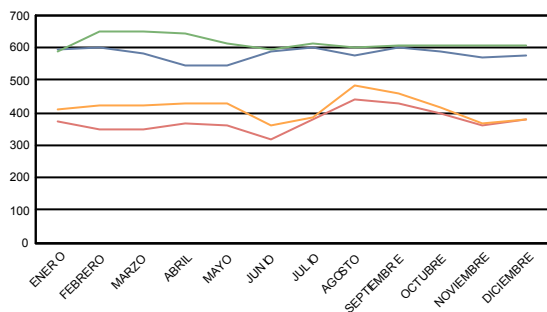
Informe de MANCOMUNIDAD SIERRA DE SAN PEDRO sobre la evolución anual comparada de personas demandantes (ambos sexos) de todos los sectores productivos

Municipio: MANCOMUNIDAD SIERRA DE SAN PEDRO
 Fecha de los datos: 25/11/2008
 Fecha de los datos mostrados: DESDE ENERO DE 2007 HASTA DICIEMBRE DE 2007

GRÁFICO DE EVOLUCIÓN

DEMANDANTES

PARADOS /AS



AÑO	MES	HOMBRE	MUJERES	TOTAL	TOTAL	MUJERES	HOMBRE	MES	AÑO
2007	ENERO	372	594	966	1003	591	412	ENERO	2006
2007	FEBRERO	350	599	949	1077	652	425	FEBRERO	2006
2007	MARZO	346	582	928	1076	651	425	MARZO	2006
2007	ABRIL	370	545	915	1071	645	426	ABRIL	2006
2007	MAYO	360	548	908	1038	612	426	MAYO	2006
2007	JUNIO	319	591	910	953	592	361	JUNIO	2006
2007	JULIO	382	600	982	999	616	383	JULIO	2006
2007	AGOSTO	443	574	1017	1084	600	484	AGOSTO	2006
2007	SEPTIEMBRE	431	601	1032	1068	607	461	SEPTIEMBRE	2006
2007	OCTUBRE	396	587	983	1027	608	419	OCTUBRE	2006
2007	NOVIEMBRE	358	567	925	978	609	369	NOVIEMBRE	2006
2007	DICIEMBRE	377	577	954	981	604	377	DICIEMBRE	2006

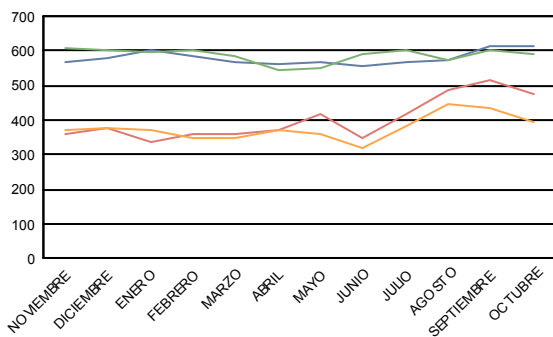
AÑO	MES	HOMBRE	MUJERES	TOTAL	TOTAL	MUJERES	HOMBRE	MES	AÑO
2007	ENERO	185	398	583	650	427	412	ENERO	2006
2007	FEBRERO	181	391	572	680	453	425	FEBRERO	2006
2007	MARZO	184	391	575	651	426	425	MARZO	2006
2007	ABRIL	180	373	553	646	420	426	ABRIL	2006
2007	MAYO	174	378	552	664	441	426	MAYO	2006
2007	JUNIO	164	398	562	616	421	361	JUNIO	2006
2007	JULIO	182	399	581	626	430	383	JULIO	2006
2007	AGOSTO	217	380	597	659	423	484	AGOSTO	2006
2007	SEPTIEMBRE	221	413	634	658	427	461	SEPTIEMBRE	2006
2007	OCTUBRE	222	402	624	617	413	419	OCTUBRE	2006
2007	NOVIEMBRE	198	372	570	598	402	369	NOVIEMBRE	2006
2007	DICIEMBRE	210	393	603	590	392	377	DICIEMBRE	2006

Informe de MANCOMUNIDAD SIERRA DE SAN PEDRO sobre la evolución³ interanual comparada de personas demandantes (ambos sexos) de todos los sectores productivos

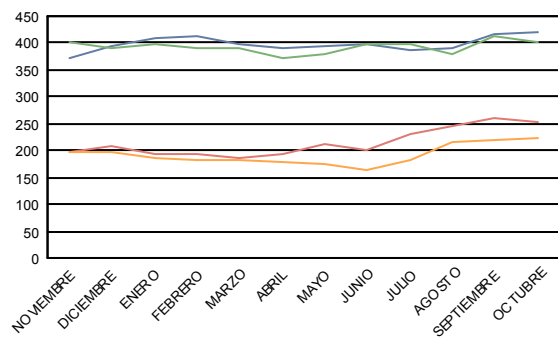
Municipio: MANCOMUNIDAD SIERRA DE SAN PEDRO
 Fecha de los datos: 25/11/2008
 Fecha de los datos mostrados: INTERANUAL 2007/2008

GRÁFICO DE EVOLUCIÓN

DEMANDANTES



PARADOS /AS



AÑO	MES	HOMBRE	MUJERES	TOTAL	TOTAL	MUJERES	HOMBRE	MES	AÑO
2007	NOVIEMBRE	358	567	925	978	609	369	NOVIEMBRE	2006
2007	DICIEMBRE	377	577	954	981	604	377	DICIEMBRE	2006
2008	ENERO	334	601	935	966	594	372	ENERO	2007
2008	FEBRERO	358	583	941	949	599	350	FEBRERO	2007
2008	MARZO	359	566	925	928	582	346	MARZO	2007
2008	ABRIL	371	562	933	915	545	370	ABRIL	2007
2008	MAYO	414	566	980	908	548	360	MAYO	2007
2008	JUNIO	347	553	900	910	591	319	JUNIO	2007
2008	JULIO	415	565	980	982	600	382	JULIO	2007
2008	AGOSTO	487	574	1061	1017	574	443	AGOSTO	2007
2008	SEPTIEMBRE	512	610	1122	1032	601	431	SEPTIEMBRE	2007
2008	OCTUBRE	472	611	1083	983	587	396	OCTUBRE	2007

AÑO	MES	HOMBRE	MUJERES	TOTAL	TOTAL	MUJERES	HOMBRE	MES	AÑO
2007	NOVIEMBRE	198	372	570	598	196	402	NOVIEMBRE	2006
2007	DICIEMBRE	210	393	603	590	198	392	DICIEMBRE	2006
2008	ENERO	192	407	599	583	185	398	ENERO	2007
2008	FEBRERO	194	414	608	572	181	391	FEBRERO	2007
2008	MARZO	187	396	583	575	184	391	MARZO	2007
2008	ABRIL	193	392	585	553	180	373	ABRIL	2007
2008	MAYO	212	395	607	552	174	378	MAYO	2007
2008	JUNIO	201	396	597	562	164	398	JUNIO	2007
2008	JULIO	230	388	618	581	182	399	JULIO	2007
2008	AGOSTO	245	389	634	597	217	380	AGOSTO	2007
2008	SEPTIEMBRE	262	416	678	634	221	413	SEPTIEMBRE	2007
2008	OCTUBRE	252	420	672	624	222	402	OCTUBRE	2007